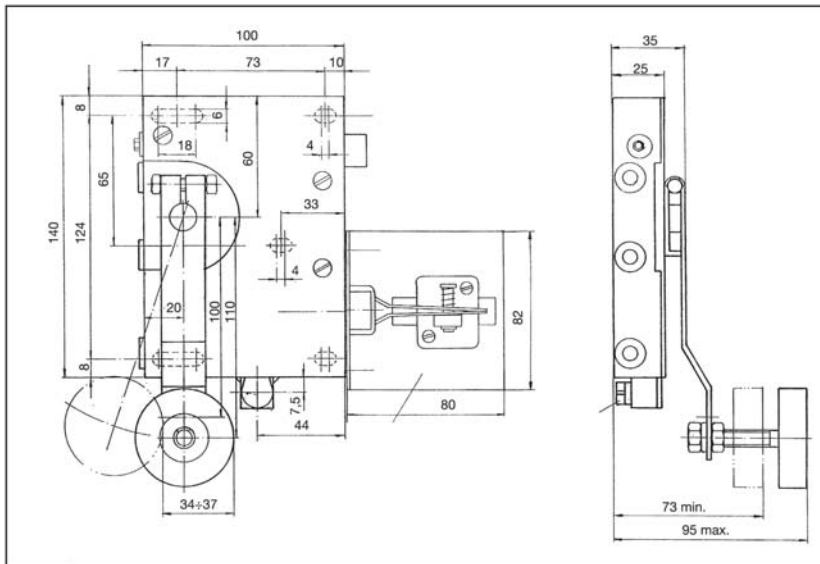
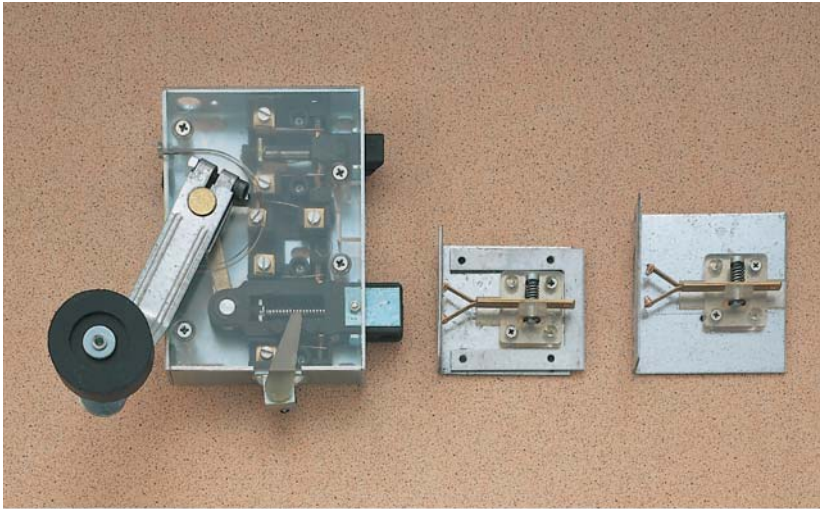


Serratura semiautomatica



Art. 05.07/

La serratura semiautomatica, di tipo tradizionale, è particolarmente indicata per la sostituzione di serrature tipo FIAM 1B61. La costruzione è in lamiera stampata, con un coperchio in policarbonato trasparente per facilitare l'ispezione. La contattiera è in bronzo fosforoso, ad alta elasticità, con elementi di contatto bimetallici, in rame ed argento. Il catenaccio è azionato da una leva in metallo. Tutti i componenti plastici sono in nylon caricato ignifugo. La serratura è disponibile, a richiesta, con contro serratura per fissaggio frontale.

Varianti

Art. 05.07/001000: serratura semiautomatica

Art. 05.07/002000: serratura semiautomatica con emergenza.