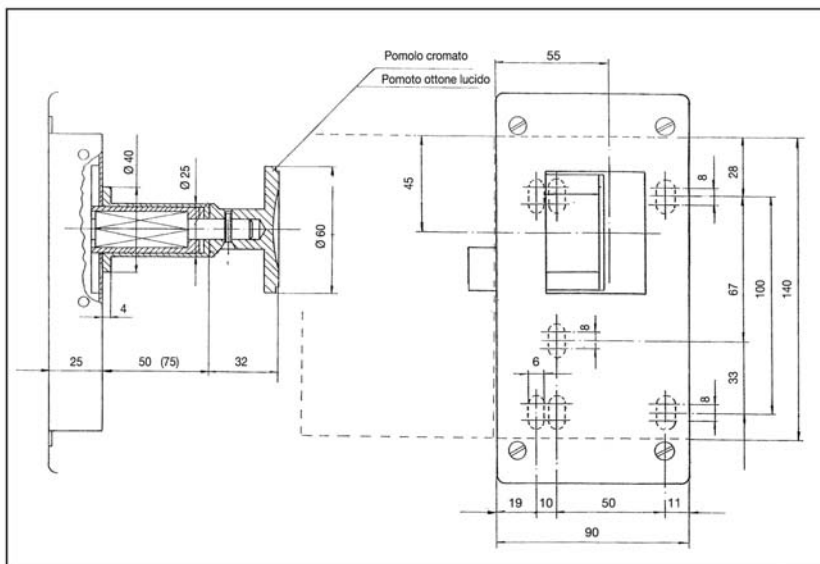


Serratura manuale



Art. 05.07/00...

Serratura tradizionale per impianti con porte manuali. La costruzione è in lamiera stampata e zincata galvanicamente. La piastra di copertura è di acciaio inossidabile satinato. La grande robustezza e quindi la massima affidabilità di questo tipo di serratura sono garantite dal pomolo, interamente in metallo tornito da barra e dal perno di comando in trafilato di ferro a sezione quadrata. La serratura è disponibile con pomolo in ottone lucido, anch'esso ricavato da barra. Tutta la serie è perfettamente intercambiabile con le serrature FIAM 1B61.



Varianti

- Art. 05.07700300M: serratura a pomolo cromato
- Art. 05.07/00400M: serratura a pomolo cromato con emergenza
- Art. 05.07/00310M: serratura a pomolo ottone lucido
- Art. 05.07/00410M: serratura a pomolo ottone lucido con emergenza.